

Update PRODI® 7.1

Leistungsbeschreibung



Erweiterte Programmfunktionen

- ✓ aktualisierte Themes mit Beschriftung und Hintergründe
- ✓ Favoritenliste bei der Lebensmittelsuche
- ✓ Wikipediaverknüpfung der Lebensmittel aus dem Bundeslebensmittelschlüssels
- ✓ vordefinierte Lebensmitteltabellen
- ✓ Export/Import von Lebensmitteltabellen
- ✓ Aktualisierung der Liste der ausgeübten Sportarten bei der Gewichtsanalyse

National Nutrient Database for Standard Reference des USDA [USDA food composition data]

- ✓ Aktualisierung der National Nutrient Database for Standard Reference des USDA auf der Version von April 2022

Neue und aktualisierte Produktdaten

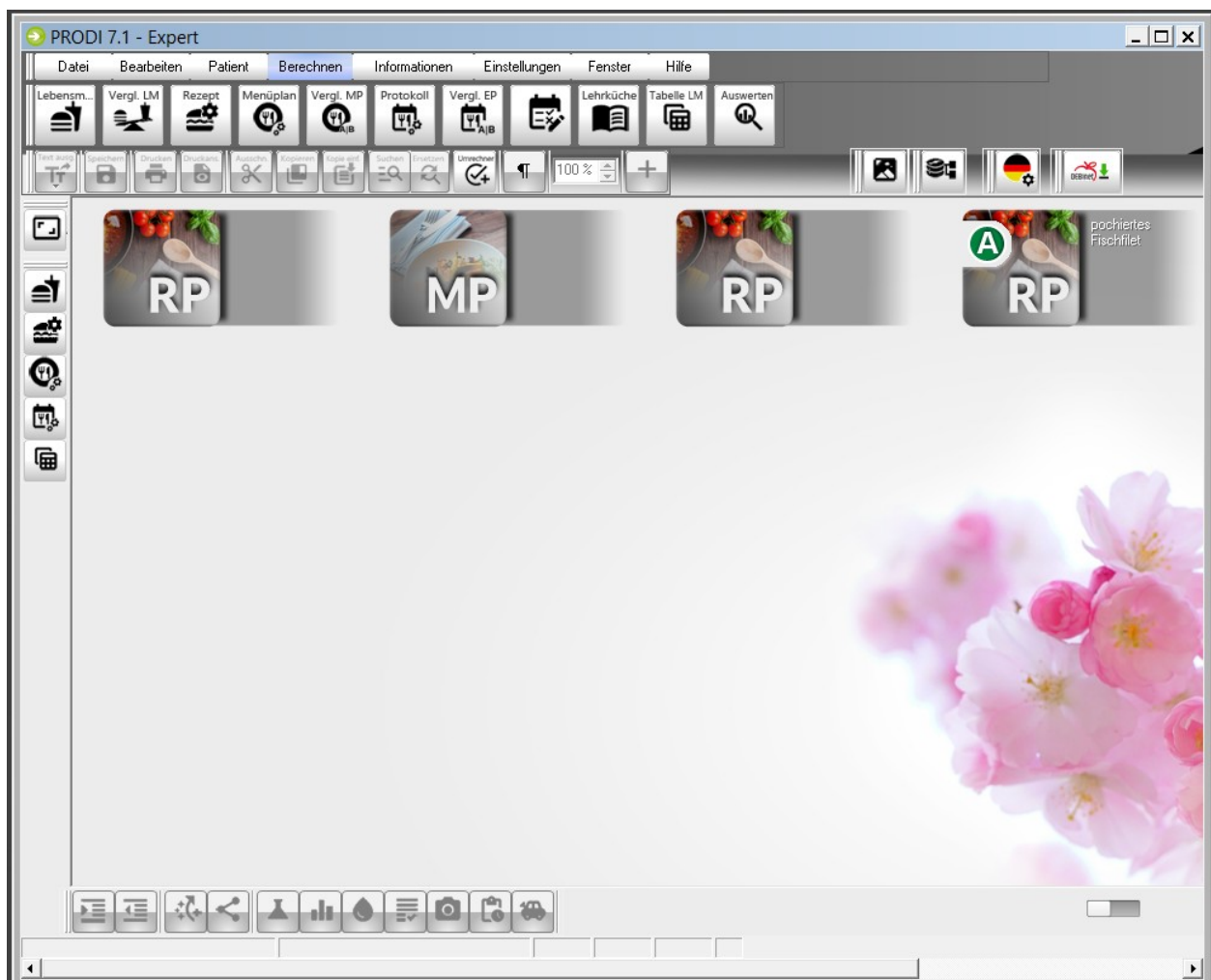
- ✓ Aktualisierte und erweiterte Produktdatensammlung aus der Lebensmittelindustrie

Erweiterte Programmfunktionen

In PRODI® 7.1 wurden u.a. folgende Neuerungen und Funktionsoptimierungen vorgenommen:

1. aktualisierte Themes mit Beschriftung und Hintergründe

Die Oberfläche von PRODI® wurde in der letzten Version vollständig überarbeitet und an die aktuelle Struktur von Windows angepasst. In dieser Version wurden jetzt die enthaltenen Themes überarbeitet, so dass in der zweiten und teilweise auch in der dritten Ebene die Buttons neben den aussagekräftigen Symbolen auch eine Beschriftung enthalten ist.

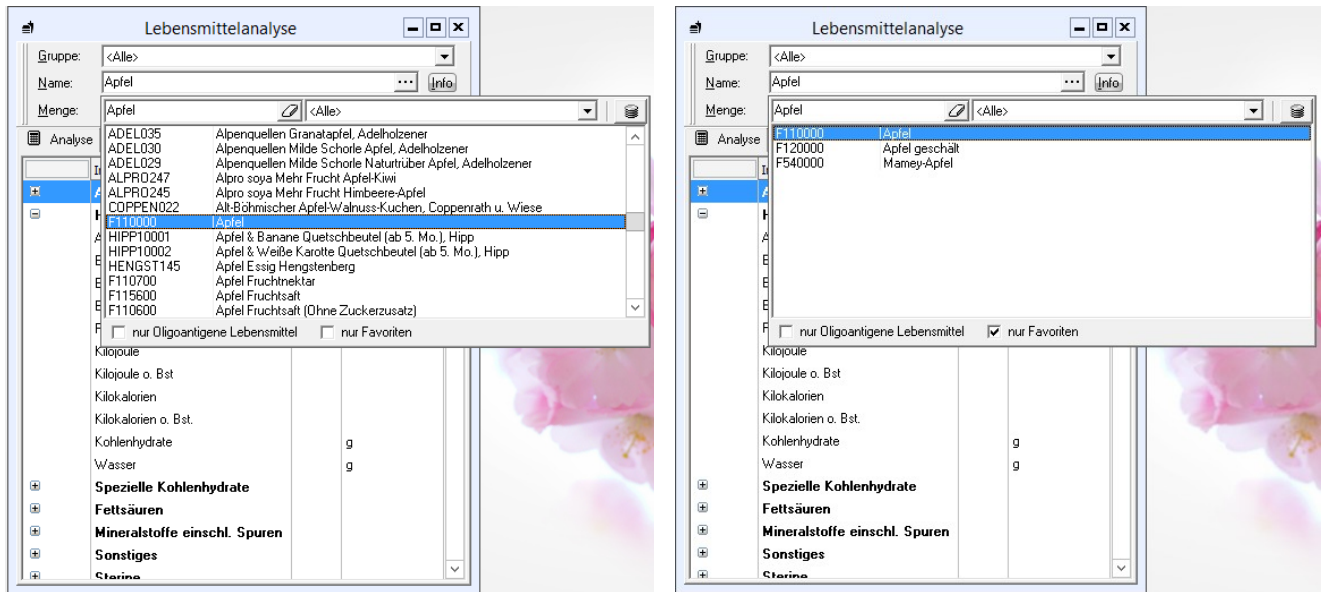


Dadurch wird die Arbeit mit PRODI® noch intuitiver.

2. Favoritenliste bei der Lebensmittelsuche



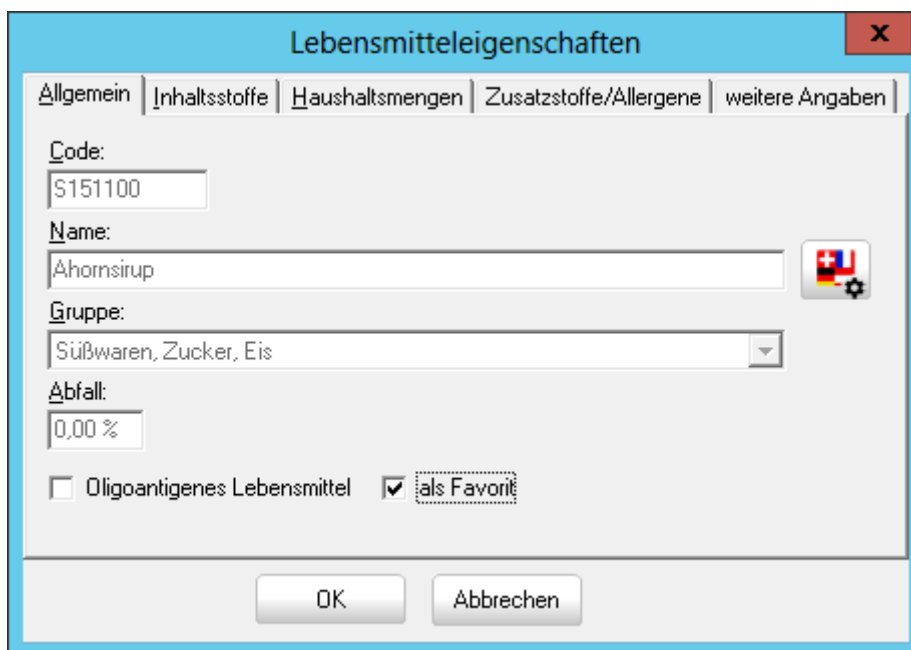
Bei der Lebensmittelsuche haben Sie in dieser Version die Möglichkeit die Ergebnisliste auf Ihre Favoriten einzuschränken.



Bsp: Suche nach „Apfel“ mit und ohne Auswahl der Favoriten

Um Ihnen die Auswahl zu erleichtern, wurden die am häufigsten benutzten Lebensmittel schon als Favorit in der Datenbank hinterlegt. Die Lebensmittelsuche und damit die Eingabe von Rezepten, Menüplänen und Ernährungsprotokollen wird dadurch vereinfacht und ggf. vereinheitlicht.

In der Lebensmittelverwaltung können Sie jedes Lebensmittel als Favorit kennzeichnen und die Favoritenliste daher Ihren Vorlieben anpassen.



3. Wikipediaverknüpfung der Lebensmittel aus dem Bundeslebensmittelschlüssels



Bei der Lebensmittelsuche können Sie durch einen Klick auf den „Info-Button“ den zugehörigen Wikipediaartikel aufrufen und sich weiterführende Informationen zum ausgewählten Lebensmittel anschauen.

Inhaltsstoff	Menge []
Aminosäuren	
Hauptbestandteile	
Alkohol	0,00 g
Ballaststoffe gesamt	2,00 g
Proteinheiten	0,50
Eiweiß	5,00 g
Fett	20,00 g
Kilojoule	926,00
Kilojoule o. Bst	910,00
Kilokalorien	221,00
Kilokalorien o. Bst.	217,00
Kohlenhydrate	4,60 g
Wasser	66,70 g
Snezielle Kohlenhydrate	

Um diese Funktion nutzen zu können benötigen Sie einen Internetanschluss. Die Verknüpfung zu den Wikipediaartikeln ist nur für Lebensmittel aus dem Bundeslebensmittelschlüssel (BLS) und Souci-Fachman-Kraut (SFK) möglich.

Die **Akee** (*Blighia sapida*) ist eine Pflanzenart, die zur Familie der **Seifenbaumgewächse** (Sapindaceae) gehört. Sie kommt ursprünglich aus dem tropischen **Westafrika** und ist heute die Nationalfrucht von **Jamaika**^[1] und wird in **tropischen** und **subtropischen** Gebieten auf der ganzen Welt angebaut. Andere Namen der Pflanze sind **Ackee**, **Aki** oder

Produkte aus der Inustrie sind nicht mit Wikipediaartikeln verknüpft!

4. vordefinierte Lebensmitteltabellen

(nur in PRODI[®] basis und PRODI[®] expert verfügbar)

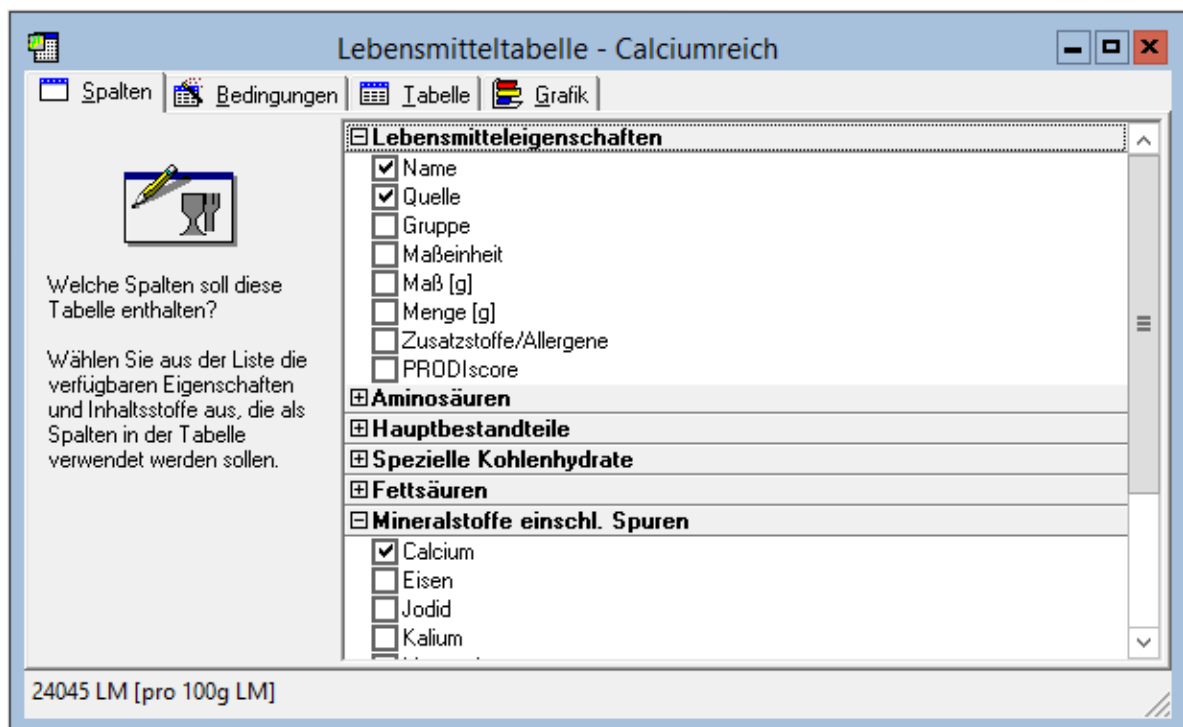


Aufgrund vielfachen Wünschen an der Hotline und in Schulungen haben wir vordefinierte Lebensmitteltabellen zu unterschiedlichen Vorgaben erstellt.

Folgende Standardlisten stehen zur Verfügung:

- Ca-P-Quotient (Milchprodukte)
- BE-Austauschtabelle (Brot, Kleingebäck, Backwaren)
- Vitamine in Obst und Gemüse
- Phenylalaninhaltige Lebensmittel
- Fettsäuremuster (Fischerzeugnisse)

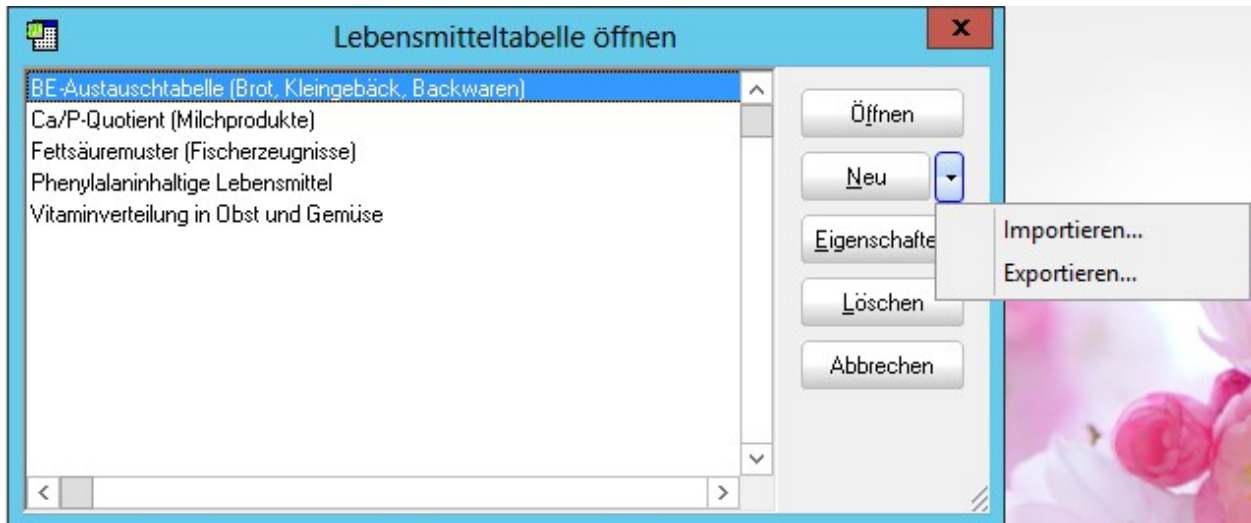
Diese können von Ihnen z.B. auch als Vorlage für eigene, individuelle Lebensmittellisten benutzt werden.



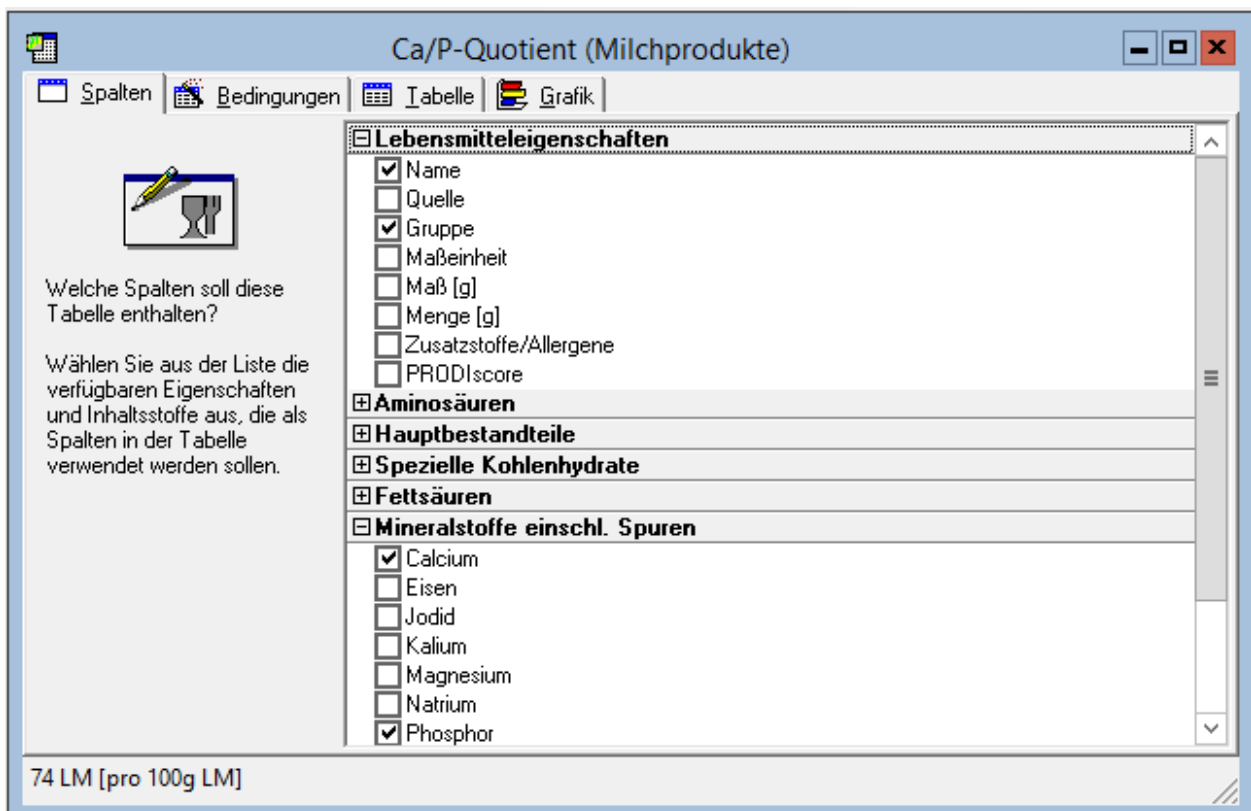
5. Export/Import von Lebensmitteltabellen



Bereits erstellte Lebensmitteltabellen können jetzt einfach mit Ihren Kolleg*innen ausgetauscht werden.



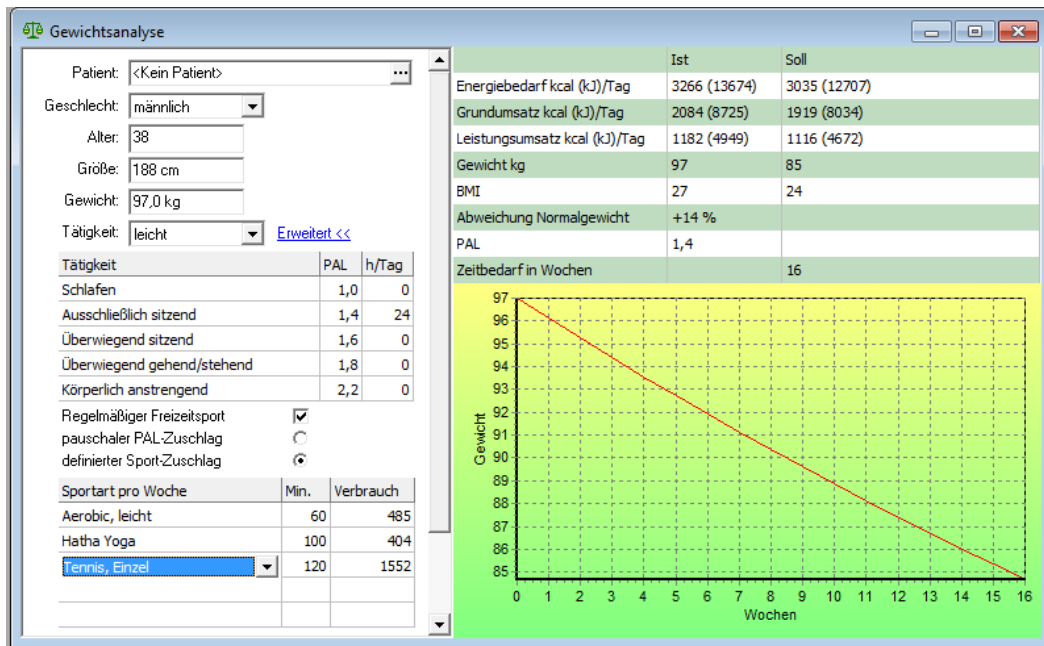
Wählen Sie dazu die entsprechende Tabelle aus und exportieren Sie diese. Ihre Kolleg*in kann diese Tabelle dann einfach wieder importieren und weiterverwenden bzw. den eigenen Gegebenheiten anpassen.



6. Aktualisierung der Liste der ausgeübten Sportarten bei der Gewichtsanalyse



Seit PRODI® 6.2 können Sie in der Gewichtsanalyse den Energiebedarf Ihrer Klienten detailliert berechnen, indem Sie die vom Klienten in einer Woche ausgeführten Sportarten eingeben.



Anhand der ausgewählten Sportarten und der entsprechenden Dauer wird ein individueller Energiebedarf des Klienten berechnet und in die Gewichtsanalyse mit einbezogen.

Die Liste der vorhandenen Sportarten inkl. zugehöriger Verbrauchswerten wurde jetzt überarbeitet und aktualisiert, so dass die Berechnung des Energiebedarfs Ihrer Klienten detaillierter und genauer ist.

Die Liste der hinterlegten Sportarten basiert dabei auf folgender Quelle:

Ainsworth BE, Haskell WL, Herrmann SD, Meckes N, Bassett, Jr DR, Tudor-Locke C, Greer JL, Vezina J, Whitt-Glover MC, Leon AS.

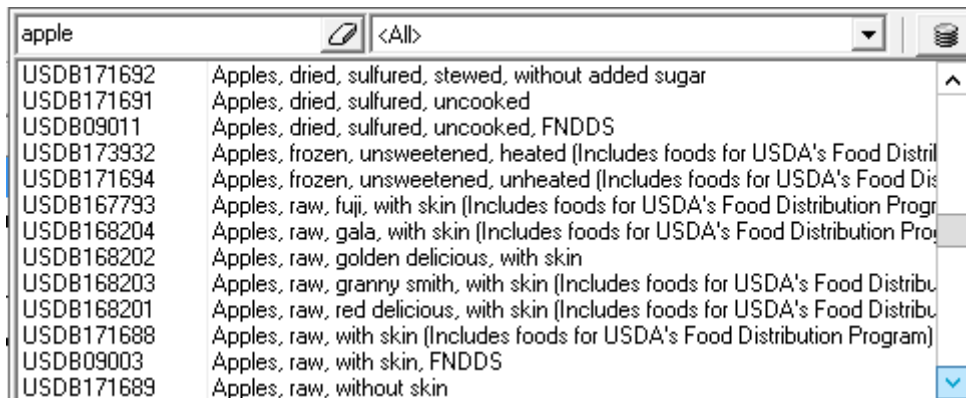
„The Compendium of Physical Activities Tracking Guide Healthy Lifestyles Research Center, College of Nursing & Health Innovation, Arizona State University.“

<https://sites.google.com/site/compendiumofphysicalactivities/>

Aktualisierung der National Nutrient Database for Standard Reference des USDA

Mit diesem Update haben Sie im englischen Sprachmodul zugriff auf die aktuelle Version der „National Nutrient Database for Standard Reference“ des USDA (U.S. Department of Agriculture) von April 2022.

Die Datenbank enthält insgesamt 8.802 Lebensmittel mit ca.110 Inhaltsstoffen.



1.009 Lebensmittel sind dabei aus der „Food and Nutrient Database for Dietary Studies (FNDDS)“ und 7.793 Lebensmittel aus der einer Datenbank mit amerikanischen Firmenprodukten (Branded Foods).

Food and Nutrient Database for Dietary Studies (FNDDS)	Branded Foods
Data on nutrients and portion weights for foods and beverages reported in What We Eat in America, NHANES	Data from labels of national and international branded foods collected by a public-private partnership

Quelle: <https://fdc.nal.usda.gov/data-documentation.html>

Neu und aktualisierte Produktdaten

Im Kontakt mit PRODI®-Anwendern wird immer wieder der Einsatz von Lebensmitteln, die nicht in den Standard-Datenquellen enthalten sind, thematisiert. Viele Anwender nutzen hier die NutriBase® Produktdatensammlung, die ein Teil der PRODI®-Datenbank geworden ist.

Produktdatensammlung September 2022

Mit der Update-Lieferung PRODI® 7.1 erhalten Sie die Nährwertdaten von **24.341 Lebensmitteln**. Die Produkte sind nach Anwendungsbereichen geordnet und können in die PRODI® 7-Datenbank NutriBase® eingelesen werden.

Folgende Module sind zur Zeit verfügbar (Stand September 2022, fettgedruckte Marken sind neu dabei):

Modul	Bereich (Schwerpunkt)	Hersteller / Marken	Anzahl
1	allgemeiner Verzehr I	Adelholzener, Alb-Gold, Apetito, Asal, Athalevo , Bärenmarke, Bahlsen, Barteroder, Bauckhof , Bayernland, Bernbacher, Beyond Meat, Birkel, Bitburger, Bonduelle, Böklunder, Brügggen, Burgi's, Capri Sonne, Chio Chips, Danone, Dickmanns, Dr. Balke, Dr. Johanna Budwig, Dr. Goerg , Dr. Oetker, EDEKA , Fischer-Brot, funny-frisch, Fürst Bismarck, Galbani, Gerolsteiner, GUT&GÜNSTIG , Griesson-De Beukelaer, Gropper, Harry-Brot, Homann, Hügli, Kellogg's, Kikkoman, Kölln, Korfu Foods GmbH, KuchenMeister, Kühne, Lubs GmbH, Mars, Meggle, Milram, Mineralbrunnen Teinach AG, Mövenpick, Müller-Brot, natreen, Nordsee, ORYZA, Peterstaler, Président, Pringels, reis-fit, Rügenfisch, Rügenwalder Mühle, Salakis, Salomon Foodworld, Schöller, SimplyV, Stainzer, Stollwerck, SUGRA, Trumpf, Uncle Bens, Ültje, Vittel, Wagner, Wasa, Wiesenhof	7.229 LM
2	allgemeiner Verzehr II	Abba, Abbelen, Agrarfrost, Alba-Öl, Andechser, Aoste, Aurora, Bali-Reis, Bauer, Becks, Bionade, BO Berlin Organics, bofrost, Bruno Fischer, Burger King, Coca-Cola, Davert, Ehrmann, Erasco, Erbacher, Feodora, Fisherman's Friend, Gefro, Glyngøre, granoVita, Gruyters, Gutfried, Hanna Feinkost, Hawesta, Häagen-Dazs, Hochland, Iglo, Kamps, Kentucky Fried Chicken, Kraft, Krüger, Larsen, Lindt, McCain, McDonalds, Milka, Miracoli, Müllermilch, Ölz, Patros, Philadelphia, Pickerd, Resama, Teekanne, THOMY, Ton Puts, Velveta, Vitaflo, Vosso, Weihenstephan, Wolf-Snack, Zimbo	3.860 LM
3	allgemeiner Verzehr III	Arla, Alpenhain, Bamboo Garden, Bebo, becel, Bel, Berief, bio-familia, Biozoon, Brandt, Breisgaumilch, Bröckelmann, BUKO, Bürger, Coppenrath u. Wiese, COSTA, Diebels, Domspitzmilch, Du darfst, Eisbär, Emmi, Exquisa, Fachinger, Ferrero, Frankonia, Frico, FrieslandCampina, frischli, Frosta, Fuego, Golden Toast, Grünländer, Hachez, Haribo, HEINZ, Hengstenberg, Herta, Höhenrainer Delikatessen , INKO, Jever, Kattus/Lacroix, Kerrygold, Liptonice, Lysell, Maggi, MAYKA, Meica, Müllers Mühle, Multipower, Nadler, Nannerl, Nestlé, Odenwald, Orthomol, Palatinit, Pasta Nuova, PowerBar, Reinert, Ritter Sport, Schwartzau, Sonnen Bassermann, Storck, Tivall, TRi TOP, Union, Verband Deutscher Putenerzeuger, Valensina, Volvic, Weideglück, Wrigley's, Yakult, Zott	4.460 LM

Modul	Bereich (Schwerpunkt)	Hersteller / Marken	Anzahl
4	Reformprodukte und Naturkost	3 Pauly, Almased, Alnatura, Bioforce, Brecht, dennree , DeRit Naturfeinkost, Dr. Grandel, EDEN, Evers Naturkost, Flügge, Grüner Hof, Gut Wudelstein , Haus Rabenhorst, HEIRLER-CENOVIS-GMBH , Like Meat , Lord of Tofu , Merck, Nagel GmbH , Naturata, Optimil, Pema, ProLaTerre , Protina, Pural Naturkost, purvegan , quickvital, Quorn, rinatura, Schneekoppe, Schnitzer, Sojade Bio , Sojafarm , SOTO , Tartex, Töpfer, Vitam, Vitaquell, Werz	3.757 LM
5	Diabetes	Assugrin, Canderel, CREMILK, Zentis	72 LM
6	gluten-, laktosefrei, eiweißarm, Niere	Alnavit, Alpro, APR Applied Pharma, Bezgluten, Cambrooke Therapeutics, comidaMed, Dr. Schär, Frusano, Gutena, Hammermühle, Hanneforth, iSano, Leha, Loprofin, metaX, Minderleinsmühle, Nephropom, Nutricia metabolics, OATLY, Omira, Panista, Poensgen, Provamel, Rodacher Fruchtsäfte, Topas Tofu, Wheaty	1.648 LM
7	Säuglings- und Kleinkindnahrungen	Alete, Alnatura, Bebivita, Babylove, Hipp, Holle, Humana, Milupa, Sunval, Töpfer	1.497 LM
8	Enterale Ernährung	Abbott, ALLIN, B. Braun, Fresenius, Humana, Mead Johnson, Nestlé Clinical Nutrition, Novartis Nutrition, Pfrimmer Nutricia, TAVARLIN, vitasyn medical	405 LM
9	GV-Produkte	Hela Gewürzwerke, Engelfrost, Knorr, Langnese, majala, Mazola, Meggle, Mondamin, Pfanni, Primerba, Vogeley, Zamek	1.413 LM

Bei der Installation lassen sich die Daten direkt einlesen. Sie stehen Ihnen anschließend wie gewohnt bei der Erstellung von Rezepten, Menüplänen oder Ernährungsprotokollen zur Verfügung und können wie die Lebensmittel aus den Standard-Datenquellen für die Berechnungen verwendet werden.

Der Datenumfang bei den Firmenprodukten ist sehr unterschiedlich. Für die Lebensmittel zum allgemeinen Verzehr liegen in der Regel lediglich die "Big Ten" (Kilokalorien/Kilojoule, Ballaststoffe Eiweiß, Fett, Kohlenhydrate, Gesamtzucker, Kochsalz, Natrium, ges. Fettsäuren) vor, während bei den diätetischen Produkten, den meisten Säuglings- und Kleinkindernahrungen sowie bei Produkten zur enteralen Ernährung häufig weitere Analysedaten zum Fettsäuremuster, zu Vitaminen, Mineralstoffen und einzelnen Aminosäuren zur Verfügung stehen.

Ein "leeres" Inhaltsstofffeld sagt aus, dass zu diesem Inhaltsstoff keine Analyse vorliegt. Nur der Wert "0" sagt aus, dass ein bestimmter Inhaltsstoff (z.B. Lactose) in einem Produkt nicht enthalten ist.

Alle Daten beruhen auf den Angaben der Hersteller.