

# Update PRODI® 7.3

Leistungsbeschreibung



## Erweiterte Programmfunktionen

- ✓ Neue ovo-lacto-vegetarische u. vegane Protokollvorlage
- ✓ Sortierung der Inhaltsstoffe bei der Inhaltsstoffverwaltung (Alphabetisch, Gruppiert, Benutzerdefiniert)
- ✓ Inhaltsstoffe „Lactose“ und „Fructose“ neu in PRODI® compact und die Inhaltsstoffe „Isoleucin“, „Leucin“ und „Valin“ neu in PRODI® basis verfügbar
- ✓ Verbesserung der Lebensmittelsuche durch „Kölner Phonetik“
- ✓ erweiterte Exportfunktion beim Vergleich von Einkaufslisten
- ✓ Neue Referenzwerte der DGE und ÖGE für Phosphat, Eisen und Fluorid integriert
- ✓ Vereinfachte Kennzeichnung von Lebensmitteln als Favorit

## Neue und aktualisierte Produktdaten

- ✓ Aktualisierte und erweiterte Produktdatensammlung aus der Lebensmittelindustrie

# Erweiterte Programmfunktionen

In PRODI® 7.3 wurden u.a. folgende Neuerungen und Funktionsoptimierungen vorgenommen:

## 1. Neue vegetarische u. vegane Protokollvorlage

Neben dem Freiburger Ernährungsprotokoll und der Muslimischen Protokollvorlage können Sie jetzt auch zwischen einer ovo-lacto-vegetarischen und veganen Vorlage wählen, die die Besonderheiten der jeweiligen Ernährungsform berücksichtigt.

Lebensmittel		
	Anzahl	Σ
<b>Brot</b>		
Brötchen	St. 45 g	
Croissant	St. 50 g	
Graubrot	Sch. 45 g	
Hefezopf	Sch. 45 g	
Knäckebrot	Sch. 10 g	
Toastbrot	Sch. 20 g	
Vollkornbrötchen	St. 55 g	
Vollkornbrot	Sch. 50 g	
Weißbrot	Sch. 35 g	
Zwieback	Sch. 10 g	
Laugengebäck	St. 60 g	

Brotbelag		
Butter für 1 Scheibe Brot	TL 5 g	
Halbfettbutter s.o.	TL 5 g	
Margarine für 1 Scheibe Brot	TL 5 g	
Margarine halbfett s.o.	TL 5 g	
Edelkäse	Sch. 30 g	
Frischkäse	EL 30 g	
Frischkäse fettarm	EL 30 g	
Schmelzkäse	Port. 30 g	
Schnittkäse 30 % F.i.Tr.	Sch. 30 g	
Schnittkäse 50 % F.i.Tr.	Sch. 30 g	
Weichkäse 45 % F.i.Tr.	Sch. 30 g	
Weichkäse 60 % F.i.Tr.	Sch. 30 g	
Hartkäse	Port. 30 g	
Harzerkäse	St. 50 g	
Mozarella	Port. 30 g	
Mozarella halbfett	Port. 30 g	
Feta	Port. 30 g	
Hong	EL 20 g	
Konfitüre	EL 20 g	
Nuß-Nougat-Creme	EL 20 g	
Sirup	EL 15 g	
Getreidepastete	Port. 30 g	
Hefeaufrüch	Port. 30 g	
Pflanzenschmalz	Port. 30 g	
Vegetarischer Brotaufstr.	Port. 30 g	

vollfett (3,5 % F.)		
Bech.	150 g	
Milch fettarm (1,5 % F.)	Gl. 200 g	
Milch vollfett (3,5 % F.)	Gl. 200 g	
Kakao/Trinkschokolade	Gl. 200 g	
Quark Magerstufe	EL 20 g	
Quark Halbfettstufe	EL 20 g	
Fruchtquark mit Süßstoff	EL 20 g	
Sahne (30 % F.)	EL 10 g	
Kondensmilch (7,5 % F.)	Port. 12 g	

Sojaprodukte		
Sojadrink	Glas 200 g	
Sojadesert	Port. 125 g	
Sojajoghurt	Port. 125 g	
Tofu	Port. 100 g	
Sojaaufschnitt	Sch. 30 g	
Sojabratlinge	St. 100 g	
Sojawurstchen	Port. 100 g	
Sojasprossen	EL 15 g	
Sojapaste	Port. 20 g	

Obst		
Brombeere, Erdbeere	Beerenobst	
Himbeere, Johannisbeere, Heidelbeere	Port. 125 g	
Weintraube	Port. 150 g	
Apfel, Birne, Quitte, ...	Kernobst	
Aprikose, Kirsche, Mirabelle, Pflaume, Pfirsich, ...	Steinobst	
Banane	St. 120 g	
Ananas, Kiwi, Südruchte	Port. 150 g	
Mango, Maracuja, ...	Port. 150 g	
Grapefruit, Mandarine	Zitrusfrüch.	
Orange, Zitrone, ...	Port. 150 g	
Rosinen	Port. 50 g	
Trockenobst	Port. 25 g	

Unter anderem wurden verschiedene Soja-Lebensmittel, Seitan und Algenprodukte in die Vorlage aufgenommen.

Lebensmittel		
	Anzahl	Σ
<b>Brot</b>		
Brötchen	St. 45 g	
Graubrot	Sch. 45 g	
Hefezopf	Sch. 45 g	
Knäckebrot	Sch. 10 g	
Toastbrot	Sch. 20 g	
Vollkornbrötchen	St. 55 g	
Vollkornbrot	Sch. 50 g	
Weißbrot	Sch. 35 g	
Zwieback	Sch. 10 g	
Laugengebäck	St. 60 g	
Pumpnickel	St. 30 g	

Brotbelag		
Margarine für 1 Scheibe Brot	TL 5 g	
Margarine halbfett s.o.	TL 5 g	
Konfitüre	EL 20 g	
Nuß-Nougat-Creme	EL 20 g	
Erdnusscreme	EL 20 g	
Tahini	EL 20 g	
Nussmus	EL 15 g	
Sirup	EL 15 g	
Getreidepastete	Port. 30 g	
Hefeaufrüch	Port. 30 g	
Pflanzenschmalz	Port. 30 g	
Vegetarischer Brotaufstr.	Port. 30 g	

Frühstücksallerlei		
Cornflakes	EL 4 g	
Cornflakes gezuckert/geröstet	EL 6 g	
Haferflocken	EL 10 g	
Knusperflakes	EL 15 g	
Musli	EL 15 g	

Sojaprodukte, Seitan, Algen		
Sojadrink	Glas 200 g	
Sojadesert	Port. 125 g	
Sojajoghurt	Port. 125 g	
Tofu	Port. 100 g	
Sojaaufschnitt	Sch. 30 g	
Sojabratlinge	St. 100 g	
Sojawurstchen	Port. 100 g	
Sojasprossen	EL 15 g	
Sojapaste	Port. 20 g	
Sojamehl	EL 15 g	
Sojasoße	EL 15 g	
Sojacreme	EL 15 g	
Tempeh	Port. 100 g	
Seitan	Port. 100 g	
Seitan	Port. 5 g	

Obst		
Brombeere, Erdbeere	Beerenobst	
Himbeere, Johannisbeere, Heidelbeere	Port. 125 g	
Weintraube	Port. 150 g	
Apfel, Birne, Quitte, ...	Kernobst	
Aprikose, Kirsche, Mirabelle, Pflaume, Pfirsich, ...	Steinobst	
Banane	St. 120 g	
Ananas, Kiwi, Südruchte	Port. 150 g	
Mango, Maracuja, ...	Port. 150 g	
Grapefruit, Mandarine	Zitrusfrüch.	
Orange, Zitrone, ...	Port. 150 g	
Rosinen	Port. 50 g	
Trockenobst	Port. 25 g	

Sonstiges		
Cornichons, saure Gurken	St. 50 g	
Nüsse	Port. 100 g	
Oliven	Port. 100 g	
Erdnüsse gesalzen	Tasse 100 g	
Erdnussflips	Tasse 50 g	
Chips	Tasse 50 g	
Salzstangen	Port. 30 g	
Kracker	Port. 25 g	
Johannisbrotkernmehl	EL 10 g	
Agar-Agar	EL 10 g	
Pektin	EL 10 g	
Hefeflocken	EL 10 g	
Nährhefe	EL 10 g	

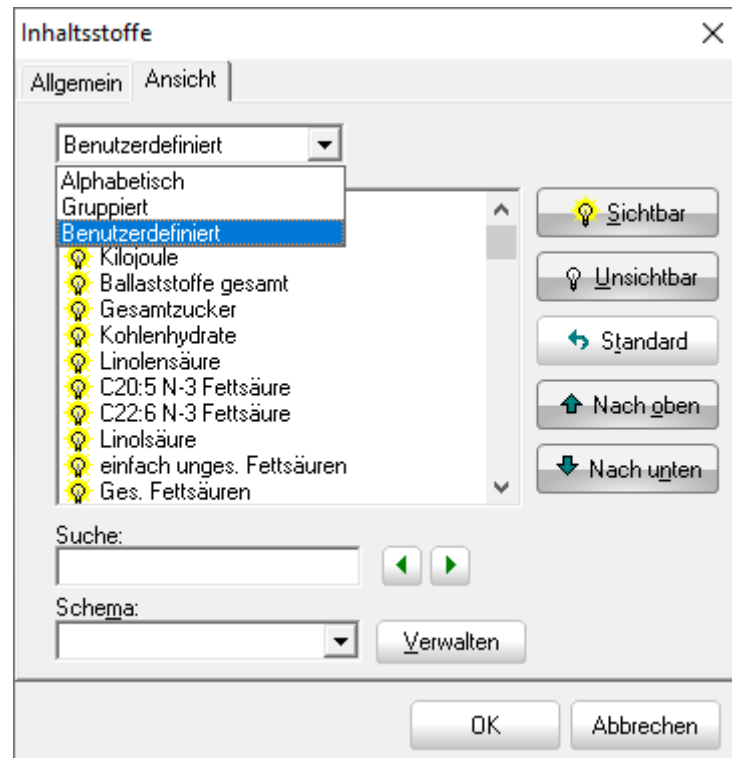
  

Suppen / Eintöpfe		
Suppe klar	Port. 200 g	
Gemüsesuppe	Port. 400 g	
Kartoffelsuppe	Port. 400 g	
Lenseneintopf	Port. 400 g	
Eintopf ohne Fleisch	Port. 400 g	
Obstsuppe/Kaltschale	Port. 400 g	

## 2. Sortierung der Inhaltsstoffe bei der Inhaltsstoffverwaltung (Alphabetisch, Gruppirt, Benutzerdefiniert)

(nur PRODI® basis und PRODI® expert)

Aufgrund vielfacher Wünsche von Kunden, können Sie in der Inhaltsstoffverwaltung von PRODI die Sortierung der angezeigten Inhaltsstoffe einfach ändern.



Ihnen steht hier jetzt eine alphabetische, eine gruppierte und eine benutzdefinierte Sortierung zur Verfügung. Das Auf- bzw. Ablenden ganzer Gruppen (z.B. alle Aminosäuren oder Mineralstoffe) ist somit einfacher und schneller möglich.

## 3. Inhaltsstoffe „Lactose“ und „Fructose“ neu in PRODI® compact und die Inhaltsstoffe „Isoleucin“, „Leucin“ und „Valin“ neu in PRODI® basis verfügbar

Auf vielfachen Kundenwunsch haben wir uns entschlossen die Anzahl der in den einzelnen Versionen von PRODI® standardmäßig enthaltenen Inhaltsstoffe zu erweitern.

In allen Versionen können ab dieser Version zusätzlich die Inhaltsstoffe „Lactose“ und „Fructose“ analysiert werden.

Zusätzlich können in PRODI® basis jetzt auch die Aminosäuren „Isoleucin“, „Leucin“ und „Valin“ analysiert werden.

PRODI® compact enthält damit standardmäßig 49, PRODI® basis 56 und PRODI® expert 81 Inhaltsstoffe, die ausgewählt und analysiert werden können.

Eine detaillierte Übersicht über alle enthaltenen Inhaltsstoffe finden Sie auf unserer Internetseite unter [www.nutri-science.de](http://www.nutri-science.de).

#### 4. Verbesserung der Lebensmittelsuche durch „Kölner Phonetik“

Bei der Lebensmittelsuche von PRODI® wurde bisher fakultativ das sogenannte Soundex-System benutzt, d.h. wenn ein Lebensmittel nicht gefunden wird, versucht PRODI® Schreibfehler zu analysieren und ein ähnlich klingendes Lebensmittel zu finden.

Ein Beispiel wäre die Suche nach „Camenbert“. PRODI® erkennt den Schreibfehler und zeigt Ihnen dann das Lebensmittel „Camembert“ an.

Ab diesem Update wird dafür das System Kölner Phonetik (auch Kölner Verfahren genannt) benutzt, welches besser auf die deutsche Sprache abgestimmt ist. Je nach Sprachklang der Wörter wird eine Ziffernfolge zugeordnet.

Gleich klingenden Wörtern wird dadurch derselbe phonetische Code zugeordnet.

Dadurch wird die Lebensmittelsuche in PRODI® weiter vereinfacht und Fehler bei der Eingabe vermieden bzw. automatisch korrigiert.

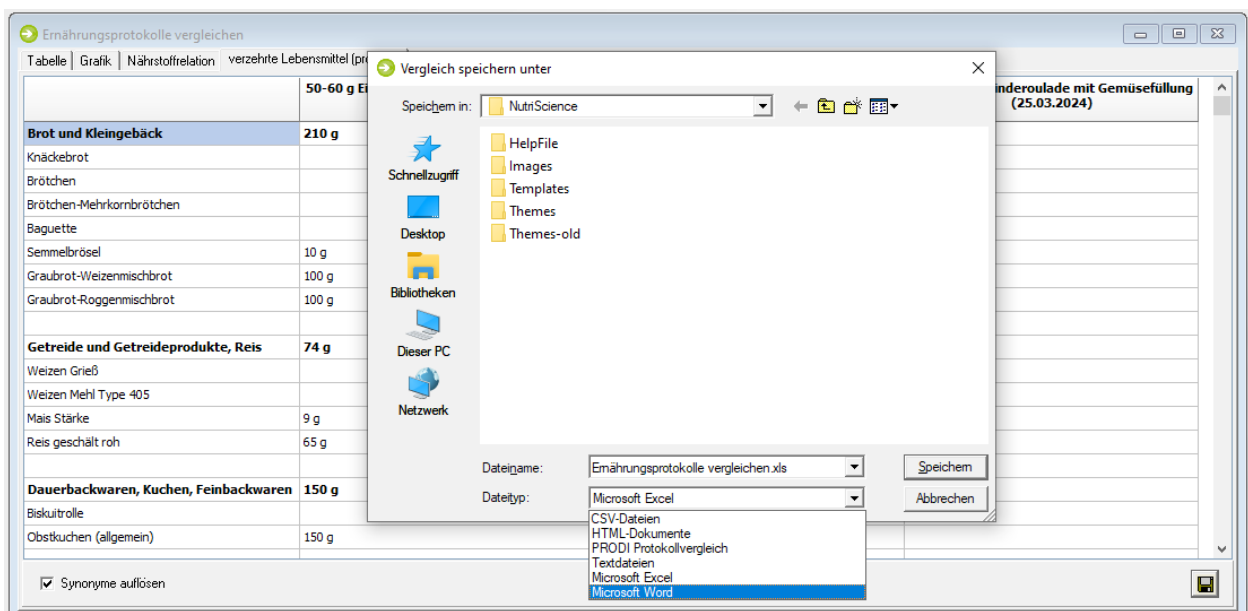
Die Benutzung der Kölner Phonetik bei der Lebensmittelsuche ist dabei fakultativ und kann in den Einstellungen aktiviert oder deaktiviert werden.

#### 5. erweiterte Exportfunktion beim Vergleich von Einkaufslisten

Seit der letzten PRODI-Version (PRODI® 7.2) hatten Sie die Möglichkeit sich beim Vergleich der Ernährungsprotokolle neben dem tabellarischen bzw. graphischen Vergleich der Inhaltsstoffe und der Nährstoffrelationen auch einen Vergleich der verzehrten Lebensmittel anzeigen zu lassen.

Dieser Vergleich konnte bisher nur in die integrierte Textverarbeitung ausgegeben werden.

Ab dieser Version können Sie diesen Vergleich auch in verschiedenen Datei-Formaten exportieren und dann z.B. in Excel, OpenOffice oder LibreOffice weiterbearbeiten.



## 6. Neue Referenzwerte der DGE und ÖGE für Phosphat, Eisen und Fluorid integriert

Bis zum Jahr 2022 erarbeiteten die Österreichische Gesellschaft für Ernährung (ÖGE), die Schweizerische Gesellschaft für Ernährung (SGE) und die Deutsche Gesellschaft für Ernährung (DGE) gemeinsam die D-A-CH-Referenzwerte für die Nährstoffzufuhr.

Die Kurzbezeichnung „D-A-CH-Referenzwerte“ lehnte sich dabei an die international üblichen Länderkennzeichen für Deutschland (D), Österreich (A) und die Schweiz (CH) an.

Seit Mitte 2022 ist die SGE nicht mehr an der Erarbeitung der Referenzwerte beteiligt, daher heißen sie jetzt DGE/ÖGE-Referenzwerte für die Nährstoffzufuhr. In PRODI wurden die Zufuhrempfehlungen daher ebenfalls umbenannt. Um die Umstellung für unsere Kunden einfach zu machen, wurde statt „D-A-CH:“ bzw. „D-A-CH (mod):“ das Kürzel „D-A:“ bzw. „D-A (mod):“ gewählt.

In diesem Update von PRODI® wurden des Weiteren die Referenzwerte für die Zufuhr von Eisen, Phosphor und Fluorid aufgrund der neuen DGE/ÖGE-Referenzwerte aktualisiert und erweitert.

Folgende aktualisierte Referenzwerte sind in PRODI® enthalten:

Alter	Phosphor[mg/Tag]
<b>Säuglinge</b>	
0 bis unter 4 Monate	120
4 bis unter 12 Monate	180
<b>Kinder und Jugendliche</b>	
1 bis unter 4 Jahre	330
4 bis unter 7 Jahre	410
7 bis unter 10 Jahre	500
10 bis unter 13 Jahre	610
13 bis unter 15 Jahre	660
15 bis unter 19 Jahre	660
<b>Erwachsene</b>	
19 bis unter 25 Jahre	550
25 bis unter 51 Jahre	550
51 bis unter 65 Jahre	550
65 Jahre und älter	550
Schwangere <sup>a</sup>	550
Stillende <sup>b</sup>	550
<sup>a</sup> Schwangere < 19 Jahre	660
<sup>b</sup> Stillende < 19 Jahre	660

Alter	Eisen[mg/Tag]	
	m	w
<b>Säuglinge</b>		
0 bis unter 4 Monate	0,3	
4 bis unter 12 Monate	11	
<b>Kinder und Jugendliche</b>		
1 bis unter 4 Jahre	7	
4 bis unter 7 Jahre	7	
7 bis unter 10 Jahre	10	
10 bis unter 13 Jahre	14	14
13 bis unter 15 Jahre	11	16
15 bis unter 19 Jahre	11	16
<b>Erwachsene</b>		
19 bis unter 25 Jahre	11	16
25 bis unter 51 Jahre	11	16
51 bis unter 65 Jahre	11	16
65 Jahre und älter	11	14
Schwangere		27
Stillende		16

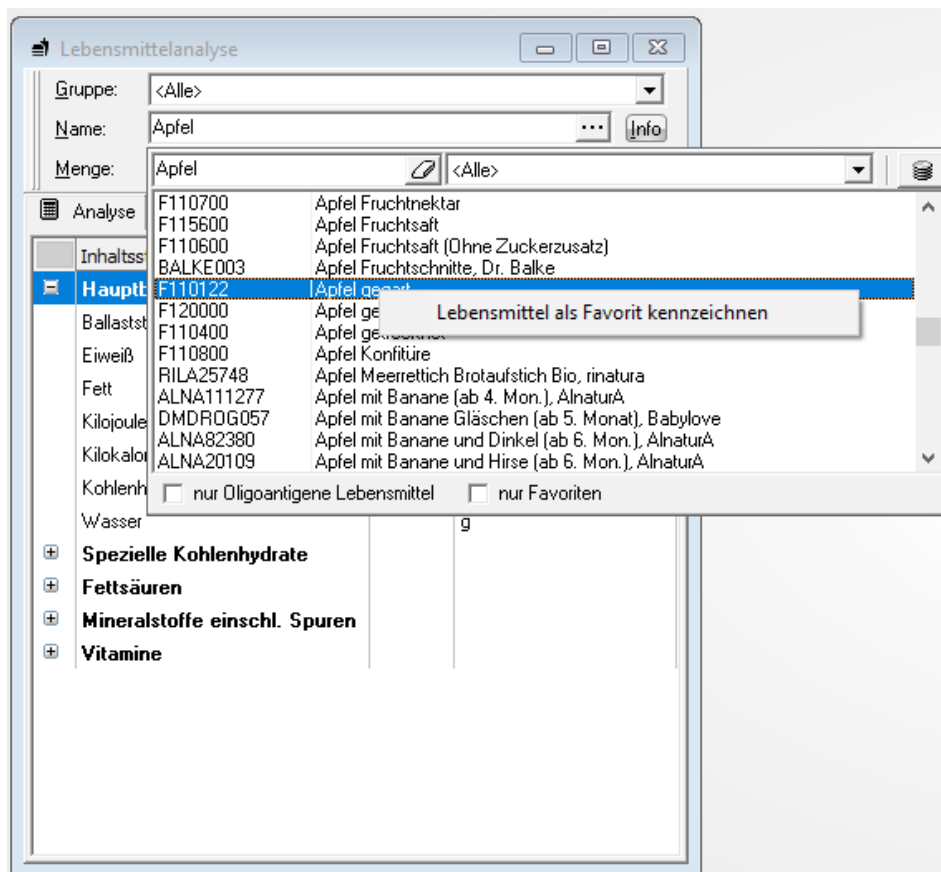
Alter	Fluoridgeamtzufuhr [mg/Tag]	
	m	w
<b>Säuglinge</b>		
0 bis unter 4 Monate	0,25	
4 bis unter 12 Monate	0,4	
<b>Kinder und Jugendliche</b>		
1 bis unter 4 Jahre	0,7	
4 bis unter 7 Jahre	1,0	
7 bis unter 10 Jahre	1,5	
10 bis unter 13 Jahre	2,1	
13 bis unter 15 Jahre	2,8	2,7
15 bis unter 19 Jahre	3,5	3,0
<b>Erwachsene</b>		
19 bis unter 25 Jahre	3,5	3,0
25 bis unter 51 Jahre	3,5	3,0
51 bis unter 65 Jahre	3,5	3,0

65 Jahre und älter	3,5	3,0
Schwangere		3,0
Stillende		3,0

## 7. Vereinfachte Kennzeichnung von Lebensmitteln als Favorit

Seit PRODI® 7.1 besteht die Möglichkeit Lebensmittel als Favorit zu kennzeichnen und die Ergebnisliste bei der Lebensmittelsuche auf diese Favoriten einzuschränken. Bisher musste diese Kennzeichnung in der Lebensmittelverwaltung vorgenommen werden.

Ab dieser Version können Sie durch einen Rechtsklick bei der Lebensmittelsuche gefundene Lebensmittel einfach als Favorit kennzeichnen und in die Favoritenliste aufnehmen.



Sie können somit nach und nach problemlos Ihre bevorzugten Lebensmittel in die Favoritenliste aufnehmen und die Auswahl der gewünschten Lebensmittel beschleunigen.

# Neu und aktualisierte Produktdaten

Im Kontakt mit PRODI®-Anwendern wird immer wieder der Einsatz von Lebensmitteln, die nicht in den Standard-Datenquellen enthalten sind, thematisiert. Viele Anwender nutzen hier die NutriBase® Produktdatensammlung, die ein Teil der PRODI®-Datenbank geworden ist.

## Produktdatensammlung April 2024

Mit der Update-Lieferung PRODI® 7.3 erhalten Sie die Nährwertdaten von **29.180 Lebensmitteln**. Die Produkte sind nach Anwendungsbereichen geordnet und können in die PRODI® 7-Datenbank NutriBase® eingelesen werden.

Folgende Module sind zur Zeit verfügbar (Stand Juni 2023, fettgedruckte Marken sind neu dabei):

Modul	Bereich (Schwerpunkt)	Hersteller / Marken	Anzahl
1	allgemeiner Verzehr I	Adelholzener, Alb-Gold, Apetito, Asal, Athalevo, Bärenmarke, Bahlsen, Barteroder, Bauckhof, Bayernland, Bernbacher, Beyond Meat, Birkel, Bitburger, Bonduelle, Böklunder, Brügggen, Burgi's, Capri Sonne, Chio Chips, Danone, Dickmanns, Dr. Balke, Dr. Johanna Budwig, Dr. Goerg, Dr. Oetker, EDEKA, Fischer-Brot, funny-frisch, Fürst Bismarck, Galbani, Gerolsteiner, GUT&GÜNSTIG, Griesson-De Beukelaer, Gropper, Harry-Brot, Homann, Hügli, Kellogg's, Kikkoman, Kölln, Korfu Foods GmbH, KuchenMeister, Kühne, Lubs GmbH, Mars, Meggle, Milram, Mineralbrunnen Teinach AG, Mövenpick, Müller-Brot, natreen, Nordsee, ORYZA, Peterstaler, Président, Pringels, reis-fit, Rügenfisch, Rügenwalder Mühle, Salakis, Salomon Foodworld, Schöllner, SimplyV, Stainzer, Stollwerck, SUGRA, Trumpf, Uncle Bens, Ültje, Vittel, Wagner, Wasa, Wiesenhof	7.864 LM
2	allgemeiner Verzehr II	Abba, Abbelen, Agrarfrost, Alba-Öl, Andechser, Aoste, Aurora, Bali-Reis, Bauer, Becks, <b>Bedda World</b> , Bionade, <b>Block House</b> , BO Berlin Organics, bofrost, Bruno Fischer, Burger King, Coca-Cola, Davert, Ehrmann, Erasco, Erbacher, Feodora, Fisherman's Friend, Gefro, Glyngøre, granoVita, Gruyters, Gutfried, Hanna Feinkost, Hawesta, Häagen-Dazs, Hochland, Iglo, Kamps, Kentucky Fried Chicken, Kraft, Krüger, Larsen, <b>Layenberger</b> , Lindt, McCain, McDonalds, <b>Mestemacher</b> , Milka, Miracoli, Müllermilch, Ölz, Patros, Philadelphia, Pickerd, <b>Rebel Meat</b> , Resama, <b>REWE</b> , <b>Seitenbacher</b> , Teekanne, THOMY, Ton Puts, Velveta, Vitaflo, Vossko, Weihenstephan, Wolf-Snack, Zimbo	6.048 LM
3	allgemeiner Verzehr III	Arla, Alpenhain, Bamboo Garden, Bebo, becel, Bel, Berief, bio-familia, Biozoon, Brandt, Breisgaumilch, Bröckelmann, BUKO, Bürger, Coppenrath u. Wiese, COSTA, Diebels, Domspitzmilch, Du darfst, Eisbär, Emmi, Exquisa, Fachinger, Ferrero, Frankonia, Frico, FrieslandCampina, frischli, Frosta, Fuego, Golden Toast, Grünländer, Hachez, Haribo, HEINZ, Hengstenberg, Herta, Höhenrainer Delikatessen, INKO, Jever, Kattus/Lacroix, Kerrygold, Liptonice, Lysell, Maggi, MAYKA, Meica, Müllers Mühle, Multipower, Nadler, Nannerl, Nestlé, Odenwald, Orthomol, Palatinit, Pasta Nuova, PowerBar, Reinert, Ritter Sport, Schwartau, Sonnen Bassermann, Storck, <b>The Vegetarian Butcher</b> , Tivall, TRi TOP, Union, Verband Deutscher Putenerzeuger, Valensina, <b>Valess</b> , Volvic, Weideglück, Wrigley's, Yakult, Zott	4.475 LM



Modul	Bereich (Schwerpunkt)	Hersteller / Marken	Anzahl
4	Reformprodukte und Naturkost	3 Pauly, Almased, Alnatura, Bioforce, <b>Biovegan GmbH</b> , Brecht, dennree, DeRit Naturfeinkost, Dr. Grandel, EDEN, Evers Naturkost, Flügge, Grüner Hof, Gut Wudelstein, Haus Rabenhorst, HEIRLER-CENOVIS-GMBH, Like Meat, Lord of Tofu, Merck, Nagel GmbH, Naturata, Optimil, Pema, ProLaTerre, Protina, Pural Naturkost, purvegan, quickvital, Quorn, rinatura, Schneekoppe, Schnitzer, Sojade Bio, Sojafarm, SOTO, Tartex, Töpfer, <b>Veggy Friends</b> , Vitam, Vitaquell, Verz	3.760 LM
5	Diabetes	Assugrin, Canderel, CREMILK, Zentis	72 LM
6	gluten-, laktosefrei, eiweißarm, Niere	Alnavit, Alpro, APR Applied Pharma, <b>Bakker Leo</b> , Bezgluten, Cambrooke Therapeutics, comidaMed, Dr. Schär, Frusano, Gutena, Hammermühle, Hanneforth, iSano, Leha, Loprofin, metaX, Minderleinsmühle, Nephropom, Nutricia metabolics, OATLY, Omira, Panista, Poensgen, <b>Prodlupin</b> , Provamel, Rodacher Fruchtsäfte, Topas Tofu, Wheaty	1.667 LM
7	Säuglings- und Kleinkindnahrungen	Alete, Alnatura, Bevivita, Babylove, Hipp, Holle, Humana, Milupa, Sunval, Töpfer	1.497 LM
8	Enterale Ernährung	Abbott, ALLIN, B. Braun, Fresenius, Humana, Mead Johnson, Nestlé Clinical Nutrition, Novartis Nutrition, <b>Omanda</b> , Pfrimmer Nutricia, <b>RenaCare</b> , TAVARLIN, vitasyn medical	415 LM
9	GV-Produkte	Hela Gewürzwerke, Engelfrost, Knorr, Langnese, majala, Mazola, Meggle, Mondamin, Pfanni, Primerba, Vogeley, Zamek	1.413 LM

Bei der Installation lassen sich die Daten direkt einlesen. Sie stehen Ihnen anschließend wie gewohnt bei der Erstellung von Rezepten, Menüplänen oder Ernährungsprotokollen zur Verfügung und können wie die Lebensmittel aus den Standard-Datenquellen für die Berechnungen verwendet werden.

Der Datenumfang bei den Firmenprodukten ist sehr unterschiedlich. Für die Lebensmittel zum allgemeinen Verzehr liegen in der Regel lediglich die "Big Ten" (Kilokalorien/Kilojoule, Ballaststoffe Eiweiß, Fett, Kohlenhydrate, Gesamtzucker, Kochsalz, Natrium, ges. Fettsäuren) vor, während bei den diätetischen Produkten, den meisten Säuglings- und Kleinkindernahrungen sowie bei Produkten zur enteralen Ernährung häufig weitere Analysedaten zum Fettsäuremuster, zu Vitaminen, Mineralstoffen und einzelnen Aminosäuren zur Verfügung stehen.

Ein "leeres" Inhaltsstofffeld sagt aus, dass zu diesem Inhaltsstoff keine Analyse vorliegt. Nur der Wert "0" sagt aus, dass ein bestimmter Inhaltsstoff (z.B. Lactose) in einem Produkt nicht enthalten ist.

Alle Daten beruhen auf den Angaben der Hersteller.